



Mikiko TOMITA

恒例となったパラミタ陶芸大賞展も、本年5回目を迎え、一般来館者による投票という大賞選考方法もすっかり定着しました。今回も、全国の美術館、画廊、評論家の方々から、「時代を代表する陶芸家」を推薦いただき、上位6名の作家をノミネートして、パラミタミュージアムの会場で作品を展示します。賞の選考は6月1日からの27日間の展示期間中に一般の来館者に投票していただき、その結果により大賞を決定します。多数の皆様のご投票をお待ちしております。

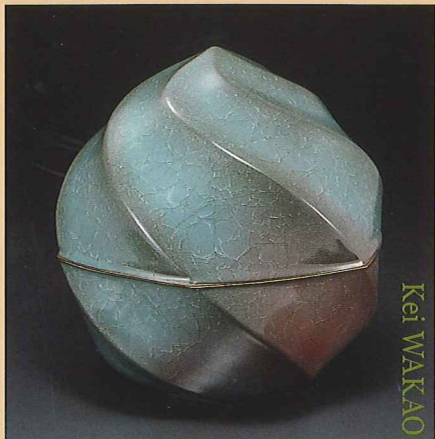


Akira YAMADA

山田晶
滋賀県



富田美樹子
大阪府



Kei WAKAO

第5回 パラミタ陶芸大賞展

大賞賞金 100万円

展示期間 2010年 6/1 火 → 7/30 金

一般投票 2010年 6/1 火 → 6/27 日

*大賞作家にご投票いただいた方には、パラミタミュージアムより記念品をさしあげます。

開館時間 = 9:30~17:30 (入館は17:00まで) 《会期中無休》

入館料 = 一般1,000円(4枚セット券3,000円) / 大学生800円 / 高校生500円 / 中学生以下無料
後援 = NHK津放送局、三重テレビ放送、中日新聞社、読売新聞社、伊勢新聞社

パラミタ陶芸大賞発表式

2010年 7/11 日



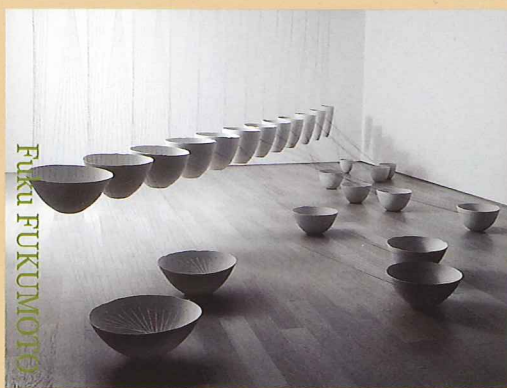
Akito MORINO



若尾経
岐阜県

作品photo / 畠山崇

森野彰人
京都府



Fuku FUKUMOTO



福本双紅
京都府
作品・ポートレートphoto / 森川昇



Toshiharu YOSHIMURA

吉村敏治
京都府



交通機関

■お車をご利用の場合

東名阪四日市I.C.で降りて国道477号(湯の山街道)を湯の山方面へ約6.5km
無料駐車場あり(普通車100台、大型バス駐車可)

■電車をご利用の場合

近鉄「四日市駅」下車、近鉄湯の山線に乗り換え約25分「大羽根園駅」下車、西へ300m
全館バリアフリー、車椅子常備

次回展覧会予告 辻輝子展 — 動植物図鑑 — 2010年 8/1 日 ~ 10/31 日

辻輝子は日本の女性陶芸家の草分けとして活躍し、日本画で培われた描写力で精緻な上絵を施しています。今回は辻輝子の作品から、動植物画が描かれた作品を集め、題材となった動植物の解説を付けて展示します。