

歡喜する造形・50年の軌跡

森正 陶展

MORI TADASHI



2012年
7月14日(土) - 8月26日(日)

会期中無休

〔同時開催〕四大浮世絵師展(中右エツシヨ)

・前期/6月2日(土) - 7月11日(水) : 写楽・北斎 後期/7月14日(土) - 8月26日(日) : 歌麿・広重

〔開館時間〕9:30 - 17:30 (入館は17:00まで)

〔入館料〕一般1000円(4枚セット券3000円) / 大学生800円 / 高校生500円 / 中学生以下無料

主催/公益財団法人岡田文化財団(パラミタミュージアム)

後援/中日新聞社、三重テレビ放送、伊勢新聞社、読売新聞社、日本経済新聞社、毎日新聞社、朝日新聞社、シーティーワイケーブルネットワーク、鈴鹿

左:緑の5月 香炉 2012 / 中:青緑人 蓋物 2012 / 右:紅葉の10月 香炉 2012

関連イベント

7月29日(日) 14:00~

・作者による作品解説

8月12日(日) 美術館受付へ集合後、アトリエまで送迎/午前の部 10:00~、午後の部 14:00~

・アトリエ訪問/作陶体験

森先生のアトリエを訪問し、実際に陶芸作品を制作します。出来上がった作品は乾燥後、森先生に薪窯で焼成していただけます。また希望者は窯焚きにも、参加できます。ふるってご参加ください。 問い合わせ先:パラミタミュージアム学芸部 Tel.059-391-1088



paramitamuseum

公益財団法人岡田文化財団



パラミタミュージアム

〒510-1245 三重県三重郡菟野町大羽根園松ヶ枝町21-6 Tel.059-391-1088 Fax.059-391-1077

http://www.paramitamuseum.com E-mail=office@paramitamuseum.com

MAPCODE 566359095

■お車をご利用の場合 東名阪四日市ICで降りて国道477号(湯の山街道)を湯の山方面へ約6.5km 無料駐車場あり(普通車100台、大型バス駐車可) ■電車をご利用の場合 近鉄「四日市駅」下車、近鉄湯の山線に乗り換え約25分「大羽根園駅」下車、西へ300m ■全館バリアフリー、車椅子常備

陶器デザイナーとして出発した森正は勤務していた瀬栄陶器四日市工場で、クラフト運動の指導者として知られる日根野作三に師事しました。日根野に学んだ森正は斬新なクラフト作品と併行して、当初から表現的なオブジェを制作し、心象風景を描いた陶板作品で第一回朝日陶芸展三重県知事賞を受賞するなど、高い評価を受けています。また特にオブジェ作品の奔放な表現と独特の深い赤色は森カラーとして、アメリカ、フランスをはじめ国内外で多くの支持者を集めています。今回は森正の記念すべき第一回朝日陶芸展受賞作から2011年のパリ個展出品作を含む最新作までを一堂に展示します。また展覧会に合わせ、1階小ギャラリーでは森作品の特別頒布展を企画いたします。どうぞご期待ください。

森正陶展

MORI TADASHI

歡喜する造形・50年の軌跡

2012年7月14日|土|—8月26日|日|

会期中無休



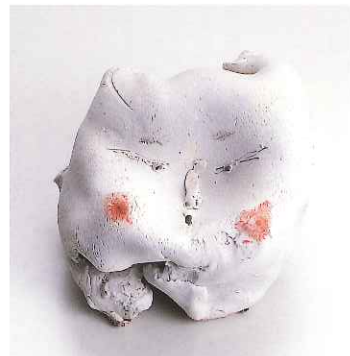
「思いに」1990年



「陶像貴婦人達」2012年



「陶板 色彩都市(部分)」1963年



「陶面々の3/50」2011年



略歴

- 1940年 三重県四日市市に生まれる
- 1958年 三重県四日市工業高等学校窯業科卒業
瀬栄陶器四日市工場デザイン室入室
日根野作三に師事
- 1963年 第一回朝日陶芸展三重県知事賞受賞(特別賞'73、奨励賞'72、'79、朝日陶芸運営委員'73、'75)
日本陶磁器デザインコンペ2席受賞
- 1964年 日本繊維デザインコンペアイデアアの部銀賞受賞(銅賞'65、'66)
- 1965年 日本クラフトマン協会会員
- 1968年 四日市市追分にTADASHI CRAFTを設立
- 1973年 名古屋陶芸クラブ創設に参加
- 1975年 中日国際陶芸展特賞受賞(三重県知事賞'76)
ファエンツァ(イタリア)国際陶芸展選抜出品
- 1985年 三重県菟野町に馬酔木窯を設立
- 1990年 千種会(ホテルオークラ/東京)、ミームプール展(小原流会館/東京)茶器・花器出品
アメリカ・フランスなど国内外各地で個展
- 2011年 国際陶芸アカデミー会員(IAC)

小ギャラリー頒布展示



「穴窯による花入れ」2012年

次回展覧会

2012年8月30日[木]～10月10日[水]

【特別展】南都大安寺と観音さま展

大安町(三重県いなべ市)の町名の由来となった大安寺(奈良県)の名宝である馬頭観音立像や揚柳観音立像を東海圏で初めて展示し、あわせて奈良、京都、大阪などの平安時代の観音菩薩をはじめ、愛知、岐阜の円空の観音菩薩の名品など約50点を展示します。

【同時開催】熊谷守一—孤高の青空—

岐阜県中津川出身の画家熊谷守一(1880～1977)の作品展です。描きたい絵だけを描き続けた気ままな人生にふさわしい奔放な画風。絵が描けない苦悩を乗り越えたゆえの和みの世界。その孤高の世界をお楽しみください。

- お車をご利用の場合＝東名阪四日市ICで降りて国道477号(湯の山街道)を湯の山方面へ約6.5km。無料駐車場あり(普通車100台、大型バス駐車可)
- 電車をご利用の場合＝近鉄「四日市駅」下車、近鉄湯の山線に乗り換え約25分「大羽根園駅」下車、西へ300m。
- 全館バリアフリー、車椅子常備

公益財団法人岡田文化財団 ●●●● paramitamuseum

〒510-1245 三重県三重郡菟野町大羽根園松ヶ枝町21-6 Tel.059-391-1088 Fax.059-391-1077
http://www.paramitamuseum.com E-mail=office@paramitamuseum.com



MAPCODE 566359095